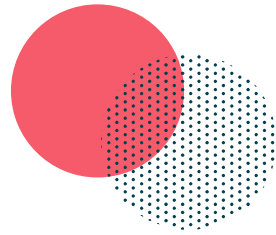
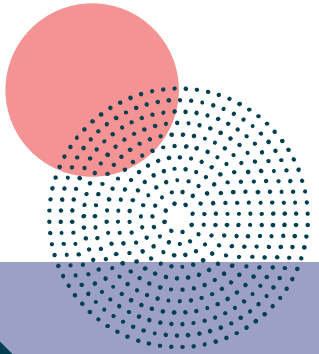


PRESTASI PIAGAM PELANGGAN KSM FEBRUARI 2022



PRESTASI PIAGAM PELANGGAN 2020 KEMENTERIAN SUMBER MANUSIA JANUARI 2022 HINGGA FEBRUARI 2022

| PIAGAM PELANGGAN | BILANGAN LENGKAP DITERIMA | BILANGAN SELESAI (14 HARI) | PENCAPAIAN (%) |
|----------------------------------------------------------------------------------------------------------------------------------------------------------------------------------------------------|---------------------------|----------------------------|----------------|
| 1. Memproses permohonan lesen di bawah Akta Agensi Pekerjaan Swasta 1981 dalam tempoh 14 hari bekerja dari tarikh permohonan lengkap diterima: ❖ Permohonan Lesen Baharu ❖ Pembaharuan Lesen | 71 | 71 | 100% |
| 2. Memutuskan permohonan pendaftaran Kesatuan Sekerja dalam tempoh tujuh (7) hari bekerja daripada permohonan lengkap. | 2 | 2 | 100% |

PRESTASI PIAGAM PELANGGAN 2020 KEMENTERIAN SUMBER MANUSIA JANUARI 2022 HINGGA FEBRUARI 2022

| PIAGAM PELANGGAN | BILANGAN LENGKAP DITERIMA | BILANGAN SELESAI (14 HARI) | PENCAPAIAN (%) |
|-------------------------------------------------------------------------------------------------------------------------------------------------------------------------------------|---------------------------|----------------------------|-----------------------------------|
| 3. Memproses permohonan kelulusan rekabentuk jentera berperakuan kelayakan: | 120 | 120 | 100% |
| ❖ Dandang stim dalam tempoh 30 hari bekerja | | | |
| ❖ Pengandung tekanan tak berapi dalam tempoh 15 hari bekerja | 794 | 794 | 100% |
| 4. Kelulusan pendaftaran sebagai Pegawai Keselamatan dan Kesihatan (Safety and Health Officer) bagi setiap permohonan yang lengkap dalam tempoh 30 hari bekerja.- Pembaharuan Lesen | 193 | 193 | 100 |
| 5. Memastikan proses permohonan geran latihan bagi skim-skim latihan dilaksanakan dalam tempoh 5 hari bekerja. | 8,182 | 7,667 | 93.7% Sehingga Jan 2022 |

PRESTASI PIAGAM PELANGGAN 2020 KEMENTERIAN SUMBER MANUSIA JANUARI 2022 HINGGA FEBRUARI 2022

| PIAGAM PELANGGAN | BILANGAN LENGKAP DITERIMA | BILANGAN SELESAI (14 HARI) | PENCAPAIAN (%) |
|------------------------------------------------------------------------------------------------------------------------------------------------------------------------|---------------------------|----------------------------|-----------------------------------|
| 6. Memastikan bayaran geran latihan dalam tempoh lapan (8) hari bekerja dari tarikh tuntutan lengkap diterima. | 4,266 | 3,133 | 73.4% Sehingga Jan 2022 |
| 7. Membayar Faedah Hilangupaya Sementara (HUS) kepada pekerja yang terbencana dalam tempoh 5 hari selepas semua dokumen dan maklumat yang diperlukan lengkap diterima. | 41,208 | 41,028 | 99.56 |
| 8. Membayar Faedah Pencen Ilat (ILT) kepada pekerja yang layak dalam tempoh 7 hari selepas semua maklumat dan dokumen yang diperlukan lengkap diterima. | 1,436 | 1,427 | 99.37 |

PRESTASI PIAGAM PELANGGAN 2020 KEMENTERIAN SUMBER MANUSIA JANUARI 2022 HINGGA FEBRUARI 2022

| PIAGAM PELANGGAN | BILANGAN LENGKAP DITERIMA | BILANGAN SELESAI (14 HARI) | PENCAPAIAN (%) |
|------------------------------------------------------------------------------------------------------------------------------------------------------------------------------------------------------------------|---------------------------|----------------------------|----------------|
| 9. Memproses semua permohonan Perakuan dan Pengiktirafan Personel Pusat Bertauliah (Tenaga Pengajar) dan Personel Penilaian dan Verifikasi dalam tempoh 30 hari bekerja dari tarikh permohonan lengkap diterima. | 6305 | 6305 | 100% |
| 10. Memastikan aduan awam yang diterima diberi maklum balas awal (SAT) dalam tempoh tiga (3) hari bekerja | 640 | 640 | 100% |
| 11. Memastikan bayaran bagi tuntutan bekalan dan perkhidmatan diuruskan untuk pembayaran dalam tempoh 7 hari dari tarikh dokumen lengkap diterima. | 9,481 | 9,465 | 99.83% |



TERIMA KASIH